
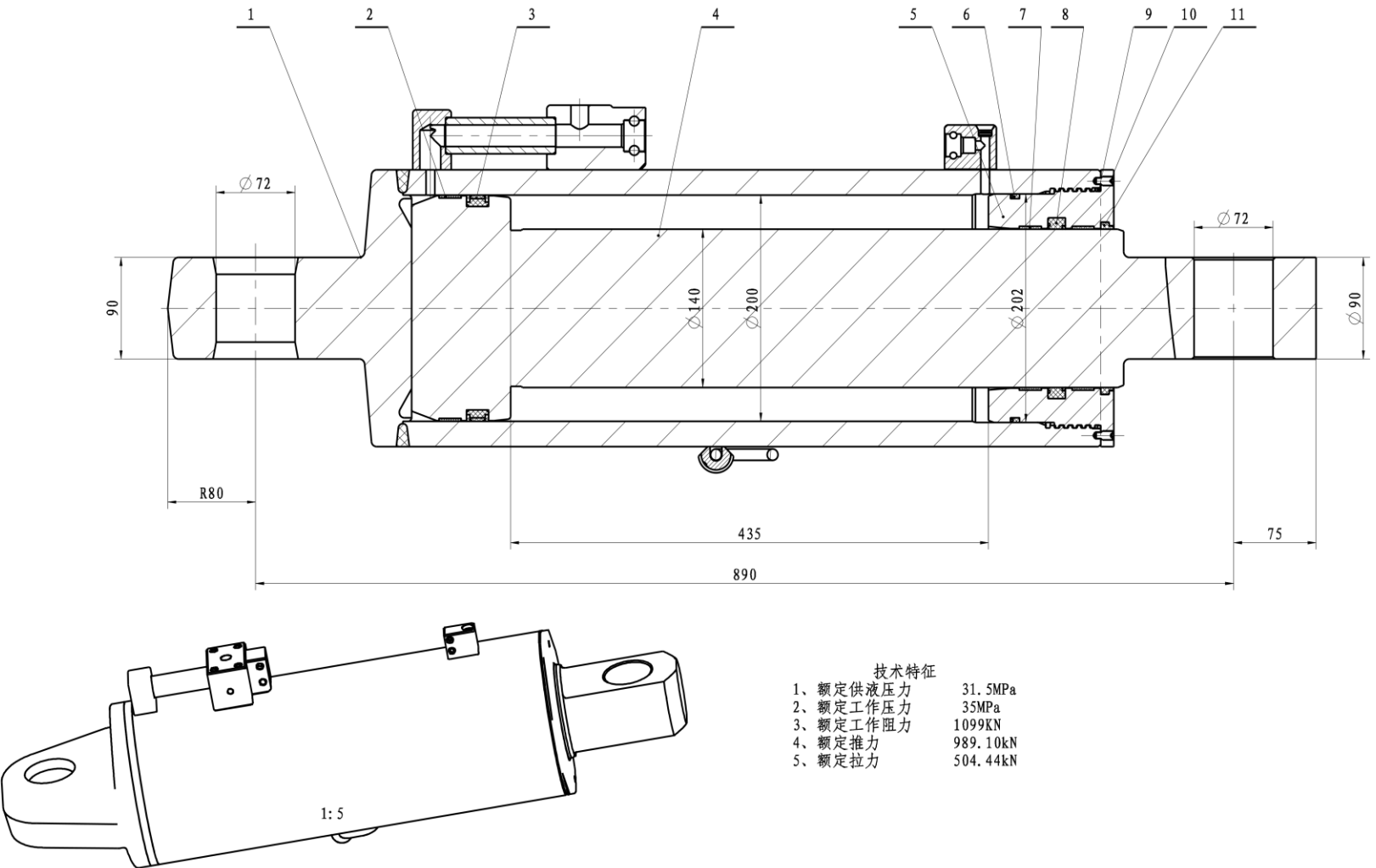



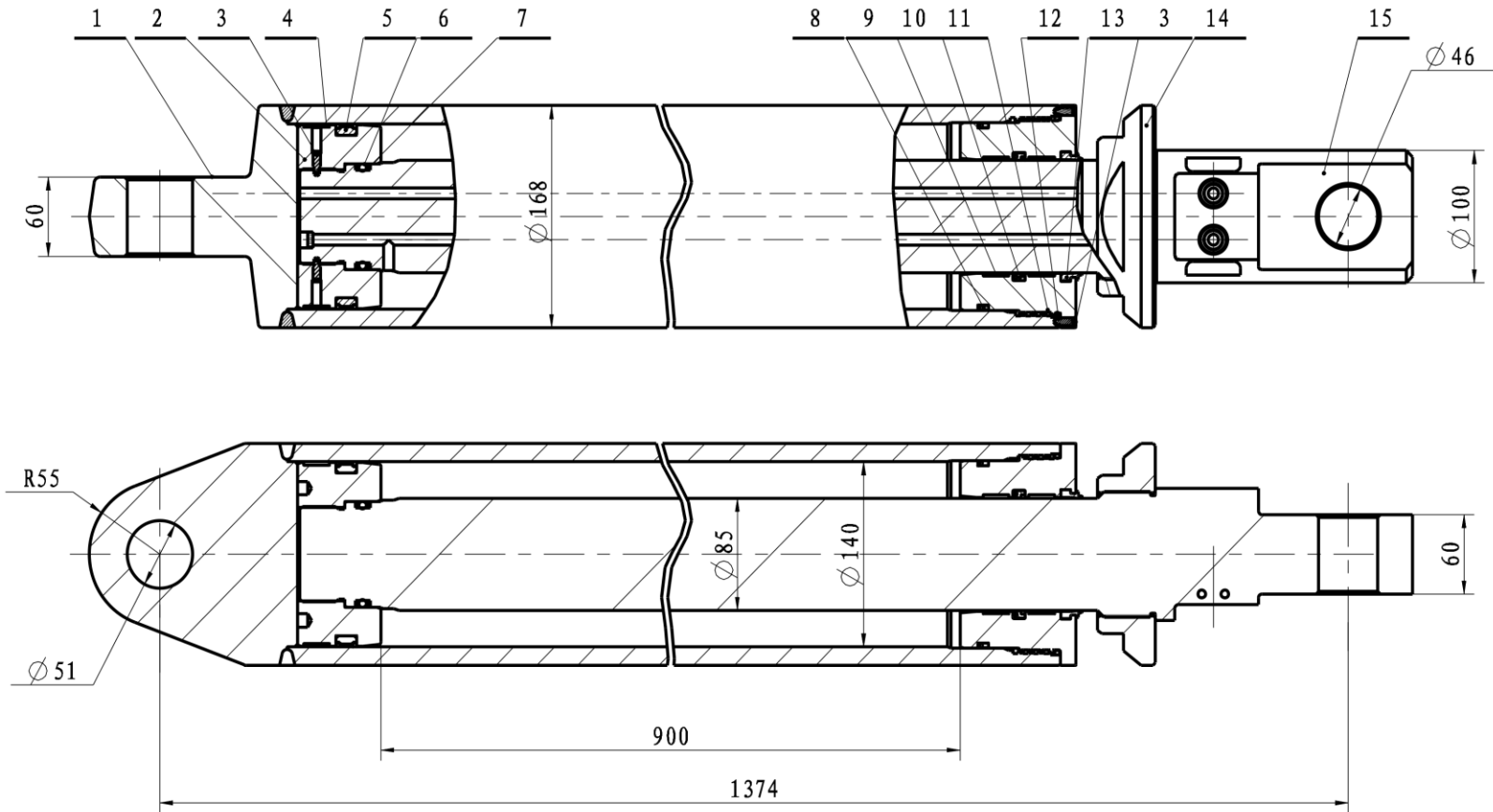
| 甘肃能化放顶煤过渡架随机图册 | | | | |  |
|----------------|-----------------------|--------|-----------|----|---|
| 主件名称 | 尾梁千斤顶Φ200/140*435-890 | ZMJ-ID | WJ200D-11 | 重量 | |



- 技术特征
- | | |
|----------|----------|
| 1、额定供液压力 | 31.5MPa |
| 2、额定工作压力 | 35MPa |
| 3、额定工作阻力 | 1099KN |
| 4、额定推力 | 989.10kN |
| 5、额定拉力 | 504.44kN |

| 甘肃能化放顶煤过渡架随机图册 | | | | | | |  |
|----------------|-----------------------|----|------------------|-----------------|---------------------|------|---|
| 名称 | 尾梁千斤顶Φ200/140*435-890 | | | ZMJ-ID | WJ200D-11 | 重量 | |
| 序号 | 数量 | 单位 | 名称规格 | 图号 | ZMJ-ID | 单件重量 | 227kg 页号 |
| 1 | 1 | 件 | 缸体L1=769 | WJ200D-1101 | WJ200D-1101 | 112 | |
| 2 | 1 | 件 | 导向环200/195/20 | MM506 | M-MM200-195-20 | 0 | |
| 3 | 1 | 件 | 活塞密封200/180/20 | MD730 | M-MD730-200 | 0 | |
| 4 | 1 | 件 | 整体活塞杆140*823 | ZT/101-355w | WJ200D-11-01 | 100 | |
| 5 | 1 | 件 | 导向套200/140 | ZT/103-81 | ZT-103-81 | 15 | |
| 6 | 1 | 件 | 静密封202/194/8.2 | MJ-UR155 | M-UR-202-8-4 | 0 | |
| 7 | 2 | 件 | 导向环140/145/20 | MM506 | M-MM140-145-20 | 0 | |
| 8 | 1 | 件 | 杆密封140/160/16 | MD652 | M-MD652-140 | 0 | |
| 9 | 1 | 件 | O形圈200*3.55 | GB/T3452.1-1992 | M-GB_T3452-3_55X200 | 0 | |
| 10 | 2 | 件 | 内六角圆柱端端紧定螺钉M8*16 | GB/T79-2000 | GB_T79-M8X16 | 0 | |
| 11 | 1 | 件 | 防尘圈140/152.2/7.7 | MF38 | M-MF38-140 | 0 | |

| 甘肃能化放顶煤过渡架随机图册 | | | | | |  |
|----------------|-------------------|--------|-----------|----|-------|---|
| 主件名称 | 移后溜千斤顶φ140/85*900 | ZMJ-ID | ZT-HJ140V | 重量 | 139kg | |



| 甘肃能化放顶煤过渡架随机图册 | | | | | | |  |
|----------------|-------------------|----|--------------------------|---------------------|-------------------------|------|---|
| 名称 | 移后溜千斤顶φ140/85*900 | | | ZMJ-ID | ZT-HJ140V | 重量 | |
| 序号 | 数量 | 单位 | 名称规格 | 图号 | ZMJ-ID | 单件重量 | 139kg 页号 |
| 1 | 1 | 件 | 缸体 | ZT/HJ140v-0 1 | ZT-HJ140V-01 | 66 | |
| 2 | 1 | 件 | 活塞140/80 | ZT/106-43 | ZT-106-43 | 4 | |
| 3 | 4 | 件 | 内六角圆柱端 端紧定螺钉M6*1 6 | GB/T79-2000 | GB_T79-M6X16 | 0 | |
| 4 | 1 | 件 | 导向环140/13 5/20 | MM506 | M-MM140-135- 20 | 0 | |
| 5 | 1 | 件 | 活塞密封140/ 123/16 | MD730 | M-MD730-140 | 0 | |
| 6 | 1 | 件 | O形圈80*5.7 | GB1235-76 | M-GB1235-5_7 X80 | 0 | |
| 7 | 2 | 件 | 挡圈A80*70*2 | GB1235-76 | M-GB1235-A2X 80X70 | 0 | |
| 8 | 1 | 件 | 静密封142/13 4/8.2 | MJ-UR155 | M-UR-142-8-4 | 0 | |
| 9 | 2 | 件 | 导向环85/90/ 20 | MM506 | M-MM85-90-20 | 0 | |
| 10 | 1 | 件 | 杆密封85/97/ 9.6 | MD652 | M-MD652-85 | 0 | |
| 11 | 1 | 件 | 导向套140/85 | ZT/103-122 | ZT-103-122 | 7 | |
| 12 | 1 | 件 | O形圈145*3.5 5 | GB/T3452.1- 1992 | M-GB_T3452-3 _55X145 | 0 | |
| 13 | 1 | 件 | 防尘圈85/98/ 7.5 | MF842 | M-MF842-85 | 0 | |
| 14 | 1 | 件 | 护套140 | ZT/HJ140v-0 2 | ZT-HJ140V-02 | 3 | |
| 15 | 1 | 件 | 活塞杆85*131 5 | ZT/101-284 | ZT-101-284 | 57 | |