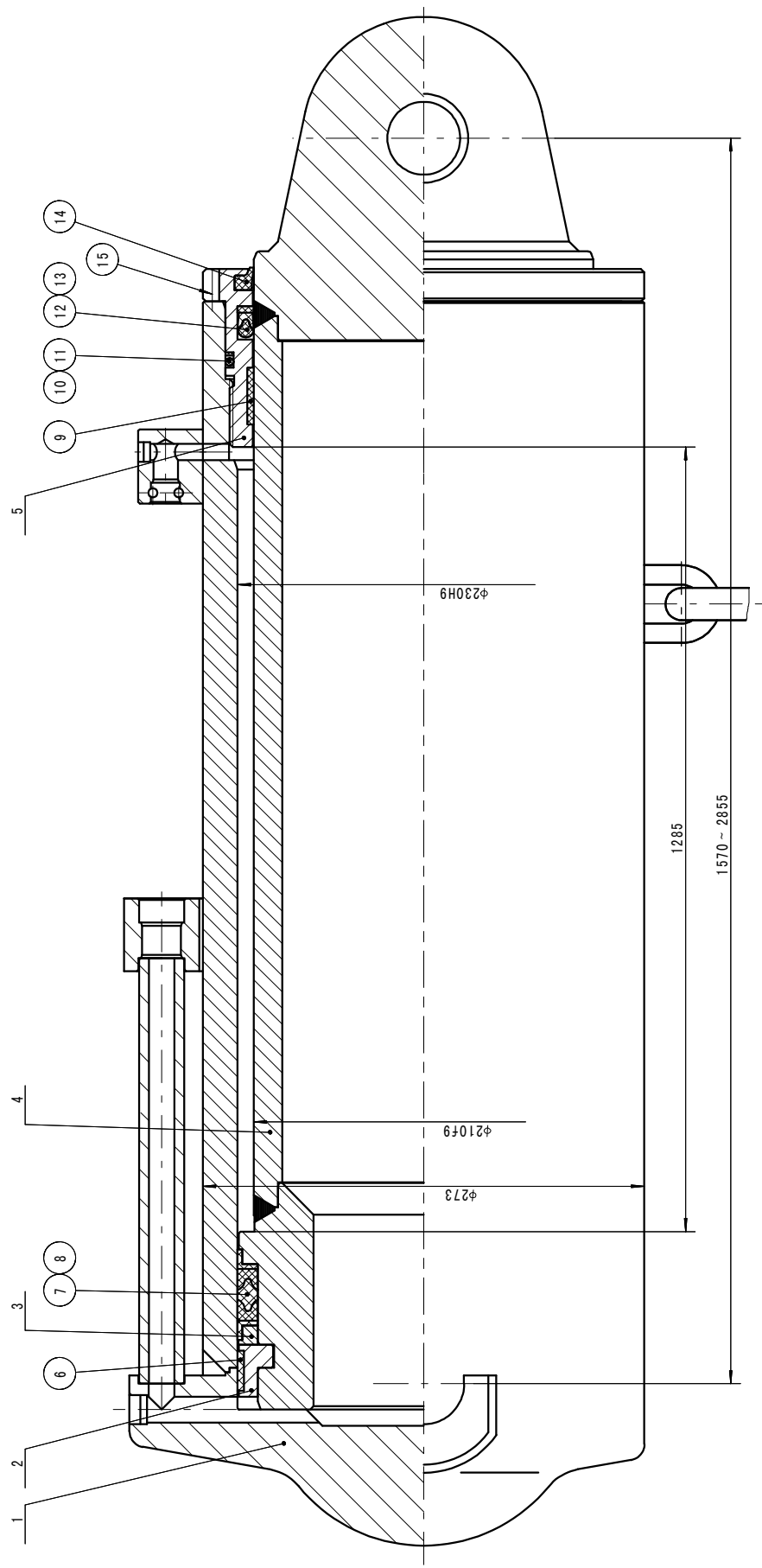
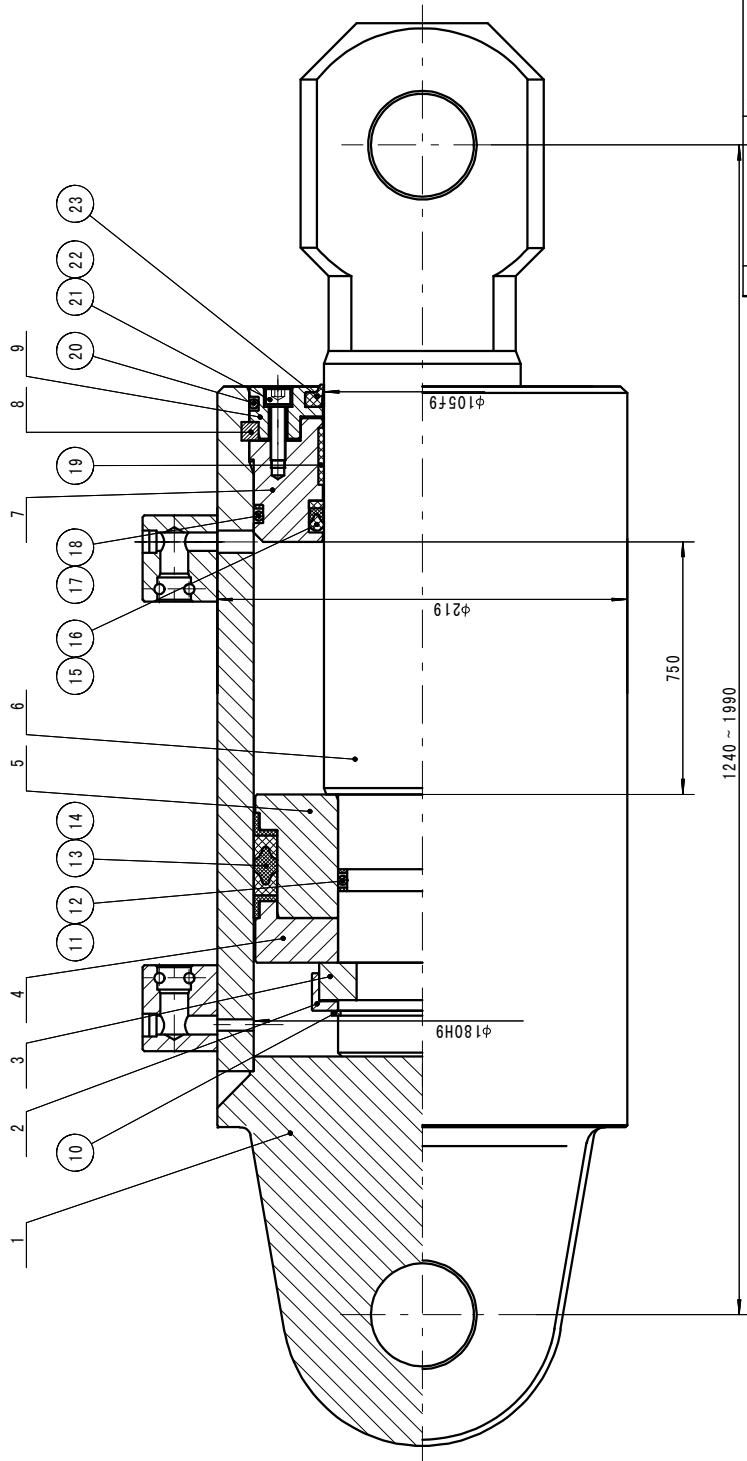


11	GB1235-76	0型密封圈 50x3.5	橡胶 P229	1		
10		压盘	40Cr	1		0.67
9	GB894.1-86	挡圈 50	65Mn	1		0.01
8		挡套	45	1		0.85
7		卡键	40Cr	3		0.07/0.21
6		导向套	40Cr	1		1.2
5	01-1	活塞杆	40Cr	1		36.2
4		活塞	40Cr	1		1.6
3		半环	40Cr	2		0.06/0.12
2		半环套	35	1		0.07
1	0101	缸体	组焊件	1		33.6
序号	代号	名称	材料	数量	重量 (公斤)	备注
组件						
标记	处数	分区	姓名	日期		
设计	李彦平		工艺			
制图			标准化			
校对			审定			
审核			批准			
				阶段标记	重量	比例
				共 张	74.8	1:1
				第 张	02	

21		防尘圈	聚氨酯	1		
20	GB893.1-86	挡圈 102	65Mn	1		
19		内早向环	聚甲醛	1		
18	GB1235-76	挡圈 A100x2	聚四氟乙烯	1		
17	GB1235-76	0形密封圈 100x5.7	橡胶 P229	2		
16		挡圈	聚甲醛	1		
15		复合蕾形密封圈	聚胺脂	1		
14		活塞导向环	聚胺脂	2		
13		鼓形密封圈	聚胺脂	1		
12	GB1235-76	挡圈 A50x1.5	聚四氟乙烯	2		

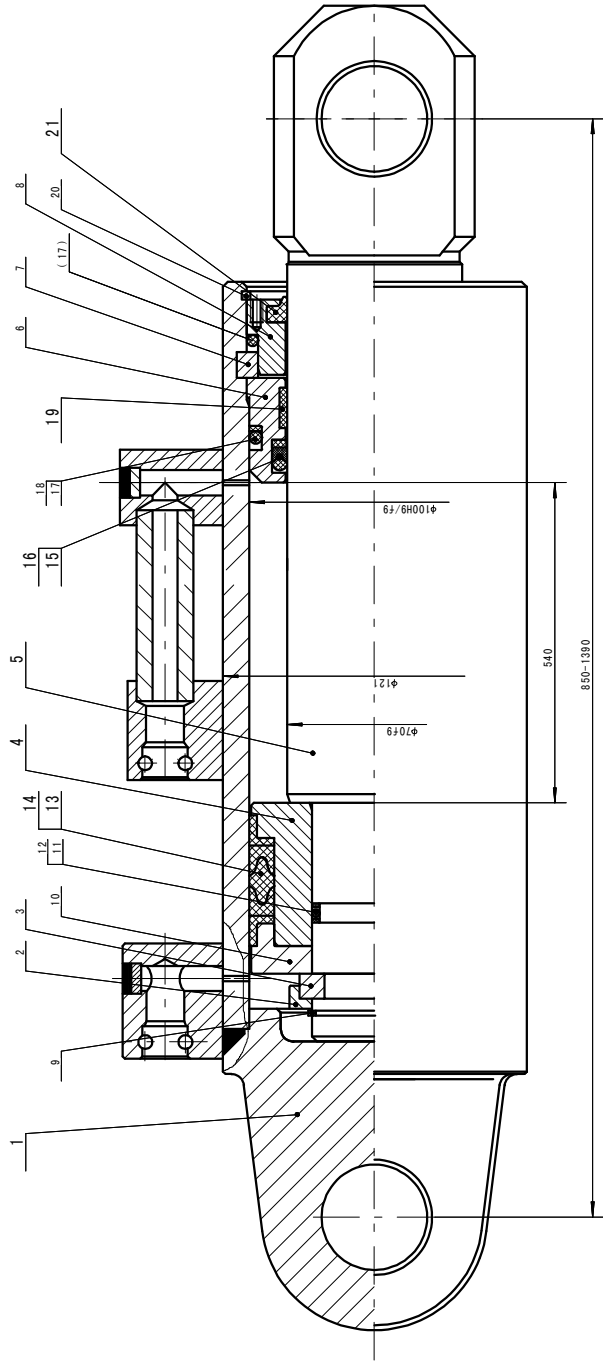
[illegible]

15	GB79-85	螺钉 M8×18	2	33H	
13		挡圈	1	聚甲醛	



18	GB1235-76	挡圈 A180X170X2	1	聚四氟乙烯		
17	GB1235-76	0型密封圈 180X5.7	1	橡胶 P229		
16		挡圈	1	聚甲醛		
15		蓄型密封圈	1	聚甲醛		
14		活塞导向环	2	聚甲醛		
13		鼓型密封圈	1	聚甲醛		
12	GB1235-76	挡圈 A90X80X2	2	聚四氟乙烯		
11	GB1235-76	0型密封圈 90X5.7	1	橡胶 P229		
10	GB894.1-86	挡圈 90	1	65Mn		
9		挡套	1	45	2.96	
8		卡键	3	40Cr	0.130.39	
7		导向套	1	40Cr	8.2	
6	ZF520.02-1	活塞杆	1	27SiMn	70.5	
5		活塞	1	40Cr	7.35	
4		压盘	1	40Cr	3.89	
3		半环	2	40Cr	0.440.88	
2		半环套	1	35	0.35	
1	ZF520.0201	缸体	1	组焊件	112	
件号	代号	名称	数量	材料	单重 重量(公斤)	备注

23	防尘圈	1	橡胶 P907			
22	垫	2	聚甲醛			
21	GB70-85	螺钉 M8X30	2	8.8级		
20	GB1235-76	0型密封圈 185X5.7	1	橡胶 P229		
19		内导向环	1	聚甲醛		
推移千斤顶				共	218	1:2
ZF520.02				共	218	1:2
部件				共	218	1:2



15	复合蓄型密封圈	组件	1		
14	活塞导向环	聚甲醛	2		
13	鼓型密封圈	聚氨酯	1		
12	GB1235-76 挡圈 A50x1.5	聚四氟乙烯	2		
11	GB1235-76 O型密封圈 50x3.5	橡胶 P229	1		
10	压盘	40Cr	1	0.67	0.67
9	GB894.1-86 挡圈 50	65Mn	1	0.01	0.01
8	挡套	45	1	0.85	0.85
7	卡键	40Cr	3	0.07	0.21
6	导向套	27SiMn	1	1.2	1.2
5	02-1 活塞杆	27SiMn	1	22	22
4	活塞	40Cr	1	1.6	1.6
3	半环	40Cr	2	0.06	0.12
2	半环套	35	1	0.07	0.07
1	02.01 缸体	组焊件	1	25.325.3	
序号	代号	名称	数量	重量 (公斤)	备注
护帮千斤顶					
02			图样标记	重量	比例
			共	张	张
			52	1.2	张
部件					

21	防尘圈	聚氨酯	1		
20	GB893.1-86 挡圈 102	65Mn	1		
19	内导向环	聚甲醛	1		
18	GB1235-76 挡圈 A100x90	聚四氟乙烯	1		
17	GB1235-76 O型密封圈 100x5.7	橡胶 P229	2		
16	挡圈	聚甲醛	1		