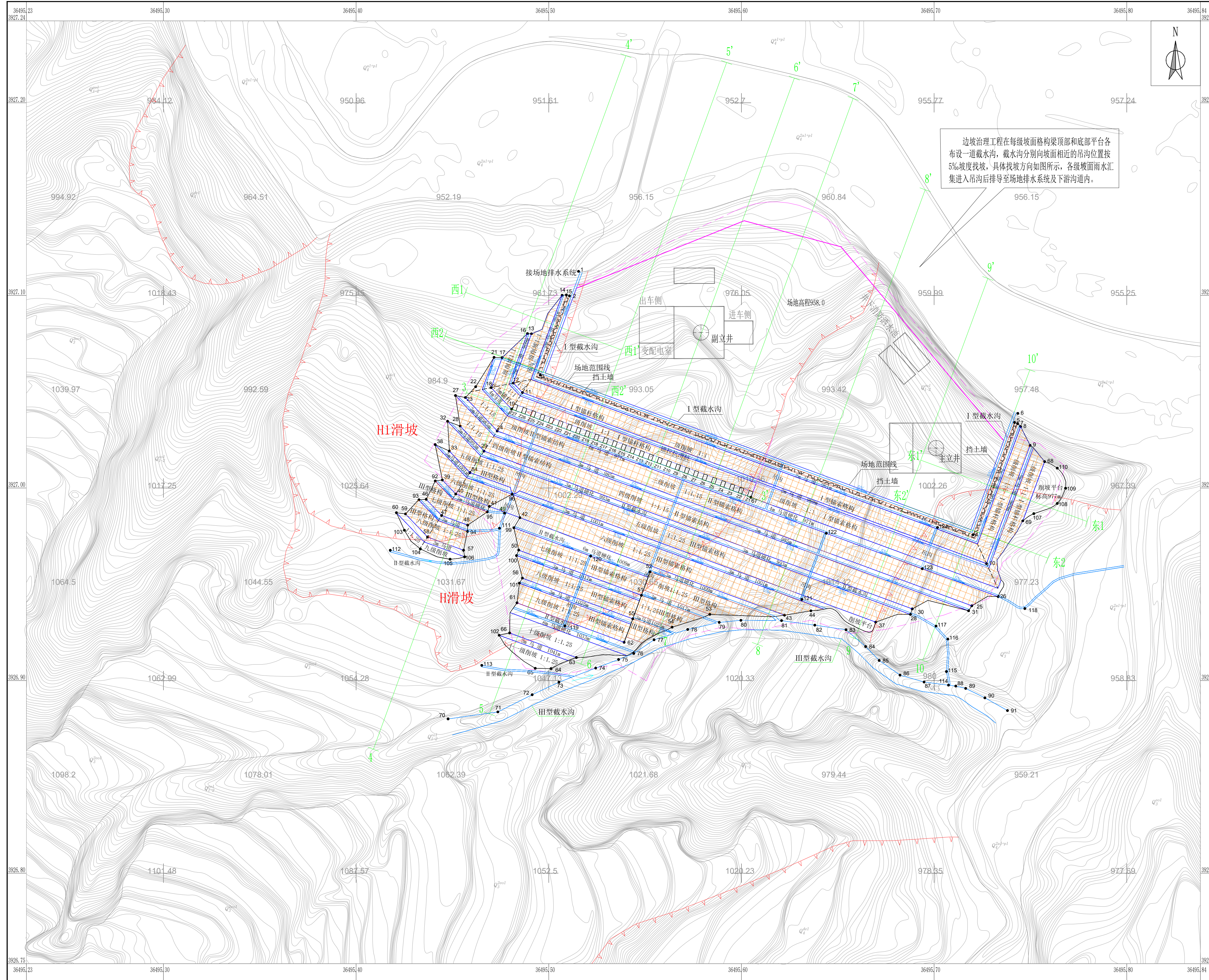


# 甘肃宁正矿区九龙川煤矿项目工业场地(南区)边坡治理工程设计平面图

1:1000



## 图例

- 一、设计工程
  - 挡土墙
  - 削坡及马道
  - 截排水沟及流向、比降
  - 锚拉桩及编号
- 二、地质灾害
  - 滑坡
- 三、其他
  - 剖面线及编号
  - 拟建工业场地红线
  - 削坡征地范围

边坡治理工程在每级坡面格构梁顶部和底部平台各布设一道截水沟,截水沟分别向坡面相近的吊沟位置按5%坡度找坡,具体找坡方向如图所示,各级坡面雨水汇集进入吊沟后排导至场地排水系统及下游沟道内。

## 工程拐点坐标

序号	X坐标	Y坐标	序号	X坐标	Y坐标
1	3927107.758	36495515.476	63	3926907.242	36495514.342
2	3927095.024	36495510.781	64	3926901.455	36495501.192
3	3927053.876	36495495.609	65	3926901.638	36495493.010
4	3926971.044	36495720.270	66	3926920.012	36495479.708
5	3927029.326	36495741.759	67	3926990.435	36495604.934
6	3927034.002	36495743.483	68	3927008.984	36495757.387
7	3927028.709	36495743.343	69	3926978.205	36495746.038
8	3927027.185	36495744.913	70	3926875.373	36495447.761
9	3927017.427	36495749.842	71	3926879.011	36495473.592
10	3926956.018	36495727.200	72	3926887.945	36495491.411
11	3927044.820	36495486.349	73	3926894.465	36495505.316
12	3927049.773	36495481.627	74	3926901.781	36495524.371
13	3927075.332	36495491.050	75	3926906.211	36495536.252
14	3927095.326	36495505.948	76	3926909.355	36495544.157
15	3927095.535	36495509.157	77	3926916.480	36495554.676
16	3927075.464	36495488.967	78	3926921.821	36495572.134
17	3927062.969	36495475.834	79	3926925.508	36495588.501
18	3927047.384	36495470.088	80	3926926.607	36495599.772
19	3927036.240	36495480.712	81	3926926.443	36495620.838
20	3926942.474	36495375.001	82	3926924.062	36495638.092
21	3927063.107	36495471.622	83	3926921.679	36495654.282
22	3927047.864	36495462.094	84	3926912.947	36495664.476
23	3927042.243	36495456.750	85	3926905.733	36495671.517
24	3927024.915	36495473.272	86	3926898.129	36495682.316
25	3926934.103	36495719.574	87	3926894.531	36495694.803
26	3926938.843	36495733.314	88	3926892.430	36495711.265
27	3927043.290	36495451.607	89	3926891.224	36495716.413
28	3927027.418	36495454.029	90	3926886.327	36495726.374
29	3927014.447	36495466.396	91	3926879.726	36495738.093
30	3926932.502	36495688.652	92	3926998.927	36495441.125
31	3926929.659	36495687.727	93	3926989.171	36495432.639
32	3927029.917	36495411.080	94	3926972.747	36495457.870
33	3927014.464	36495448.418	95	3926982.879	36495468.193
34	3927003.293	36495459.069	96	3926992.016	36495480.983
35	3926995.534	36495480.115	97	3927006.622	36495478.948
36	3926993.796	36495484.828	98	3927001.559	36495492.681
37	3926925.641	36495669.680	99	3926974.624	36495481.904
38	3927017.813	36495411.080	100	3926960.259	36495483.287
39	3926999.446	36495444.776	101	3926945.858	36495484.766
40	3926992.139	36495451.742	102	3926918.825	36495474.255
41	3926985.719	36495469.155	103	3926973.353	36495425.077
42	3926979.853	36495485.065	104	3926963.642	36495433.356
43	3926929.230	36495622.368	105	3926958.279	36495448.796
44	3926931.544	36495636.051	106	3926950.525	36495456.385
45	3926922.788	36495668.747	107	3926981.967	36495751.755
46	3926989.389	36495436.415	108	3926987.268	36495763.942
47	3926980.980	36495444.900	109	3926995.152	36495768.270
48	3926975.955	36495457.995	110	3927005.598	36495763.939
49	3926982.273	36495477.042	111	3926974.393	36495474.410
50	3926963.026	36495484.225	112	3926962.948	36495417.740
51	3926939.552	36495548.119	113	3926903.218	36495465.237
52	3926951.750	36495532.616	114	3926892.914	36495707.474
53	3926929.666	36495583.606	115	3926899.981	36495706.389
54	3926923.031	36495564.023	116	3926916.852	36495707.122
55	3926927.355	36495533.622	117	3926923.594	36495701.015
56	3926946.470	36495486.353	118	3926932.683	36495747.106
57	3926962.941	36495455.777	119	3926923.704	36495508.395
58	3926969.832	36495437.087	120	3926959.918	36495521.747
59	3926981.800	36495425.675	121	3926937.422	36495631.369
60	3926982.433	36495420.927	122	3926971.762	36495644.031
61	3926935.644	36495483.560	123	3926953.386	36495693.870
62	3926915.138	36495539.125	124	3926974.778	36495701.757

## 抗滑桩中心坐标

序号	X坐标	Y坐标	序号	X坐标	Y坐标
Z1	3927037.163	36495482.545	Z15	3927012.949	36495548.220
Z2	3927035.436	36495487.236	Z16	3927011.219	36495552.911
Z3	3927033.609	36495491.926	Z17	3927009.490	36495557.603
Z4	3927031.981	36495496.620	Z18	3927007.773	36495562.299
Z5	3927030.253	36495501.312	Z19	3927006.045	36495566.991
Z6	3927028.525	36495506.004	Z20	3927004.301	36495571.676
Z7	3927026.796	36495510.691	Z21	3927002.572	36495576.366
Z8	3927025.069	36495515.388	Z22	3927000.841	36495581.061
Z9	3927023.341	36495520.079	Z23	3926999.112	36495585.750
Z10	3927021.613	36495524.771	Z24	3926997.386	36495590.443
Z11	3927019.886	36495529.463	Z25	3926995.652	36495595.133
Z12	3927018.158	36495534.154	Z26	3926993.924	36495599.827
Z13	3927016.430	36495538.846	Z27	3926992.192	36495604.528
Z14	3927014.679	36495543.529			

甘肃陇原地质勘察工程有限公司  
 甘肃宁正矿区九龙川煤矿项目工业场地(南区)  
 边坡治理工程勘察平面图  
 编图 袁晓龙 图号 S1-1  
 绘图 高冬冬 顺序号 1-1  
 审核 张万 比例尺 1:1000  
 总工程师 苏永奇 资料来源 实测  
 单位负责人 高小明 日期 2026年3月