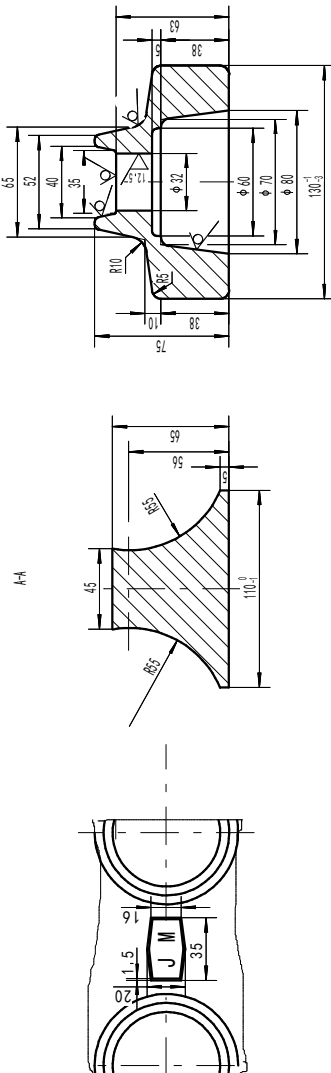


88



1. 材质采用 42CrMo 合金结构钢锻造。
2. 整体锻造成形，锻件组织致密，无折叠、裂纹、夹杂、白点等铸造缺陷。
3. 热处理工艺：整体调质处理 + 表面中频淬火。工作面硬度：HRC 40~48，芯部硬度：HRC 28~35。保证耐磨、日久不磨断，杜绝表面裂纹、油缸、快速漏油。
4. 表面质量：飞边、毛刺清理干净，过渡圆滑，无应力集中点。

[illegible]