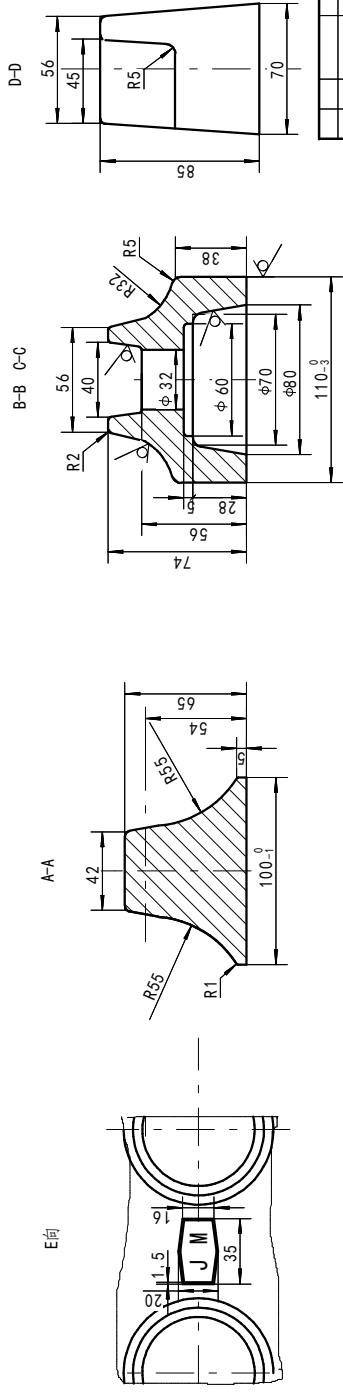


技术协议:
1. 材质采用 42CrMo 合金结构钢锻造。
2. 整体模锻成型, 锻件组织致密, 无折叠、裂纹、夹杂、白点等锻造缺陷。
3. 热处理与硬度: 整体调质处理 + 表面中频淬火, 工作面硬度: HRC 40~48, 芯部硬度: HRC 28~35。保证耐磨且不能断, 杜绝表面硬芯部软、快速磨损。
4. 表面质量: 飞边、毛刺清理干净, 过渡圆角圆滑, 无应力集中点。



99S-01			
图样标记	质量	数量	比例
			1:3
共	页	第	页
靖煤集团有限股份公司机械制修厂			

764/315刮板输送机刮板			
42CrMo			

设计	签字	日期
审核	签字	日期
校对	签字	日期
工艺	签字	日期