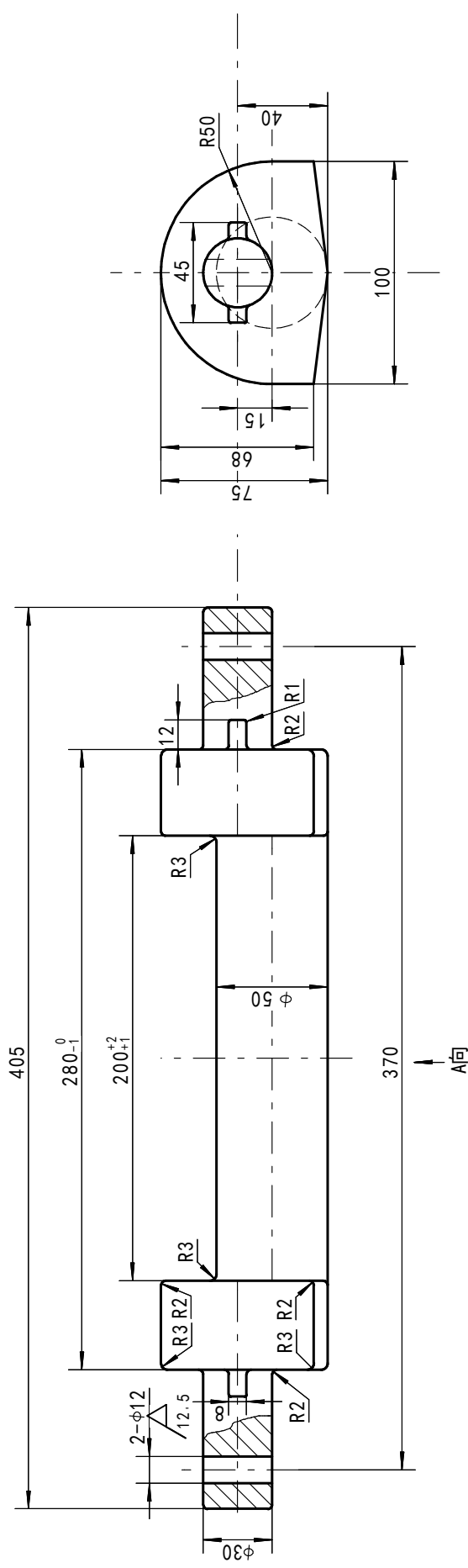
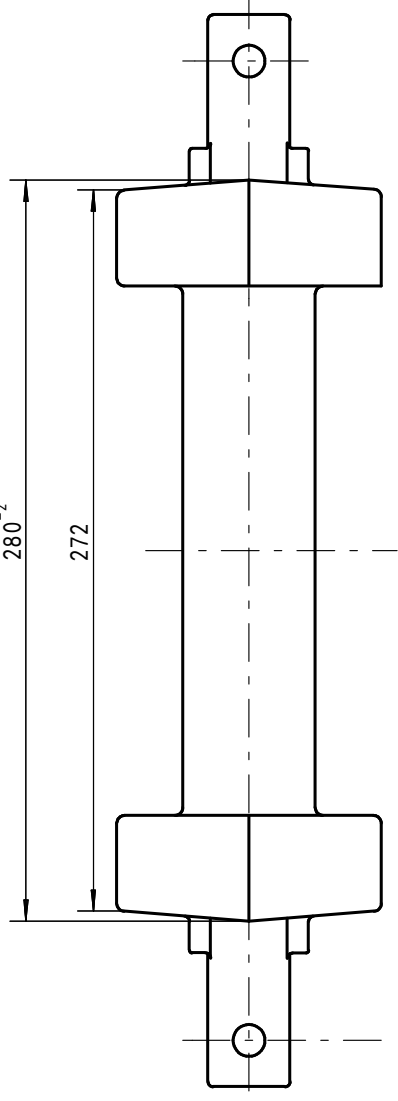


其余



技术要求

1. 锻件不得有夹层、裂纹、过烧、叠伤等缺陷。
2. 未注锻造圆角R3-R5，未注拔模斜度3°，未注尺寸公差 $\pm 0.5$ 。
3. 错移量不大于0.5，残留飞边不大于0.5。
4. 非加工表面保证精度，不得有氧化皮，褶皱等。
5. 调质硬度HB380~420。
6. 锻件须抛丸处理，表面涂桔黄色油漆。



ZX-01				SGZ730/320中双链刮板输送机				30CrMnTi			
图样标记				质量				数量			
比例				1:2				共 页			
第 页				第 页				第 页			
请远煤业机械制修厂				哑铃销				30CrMnTi			